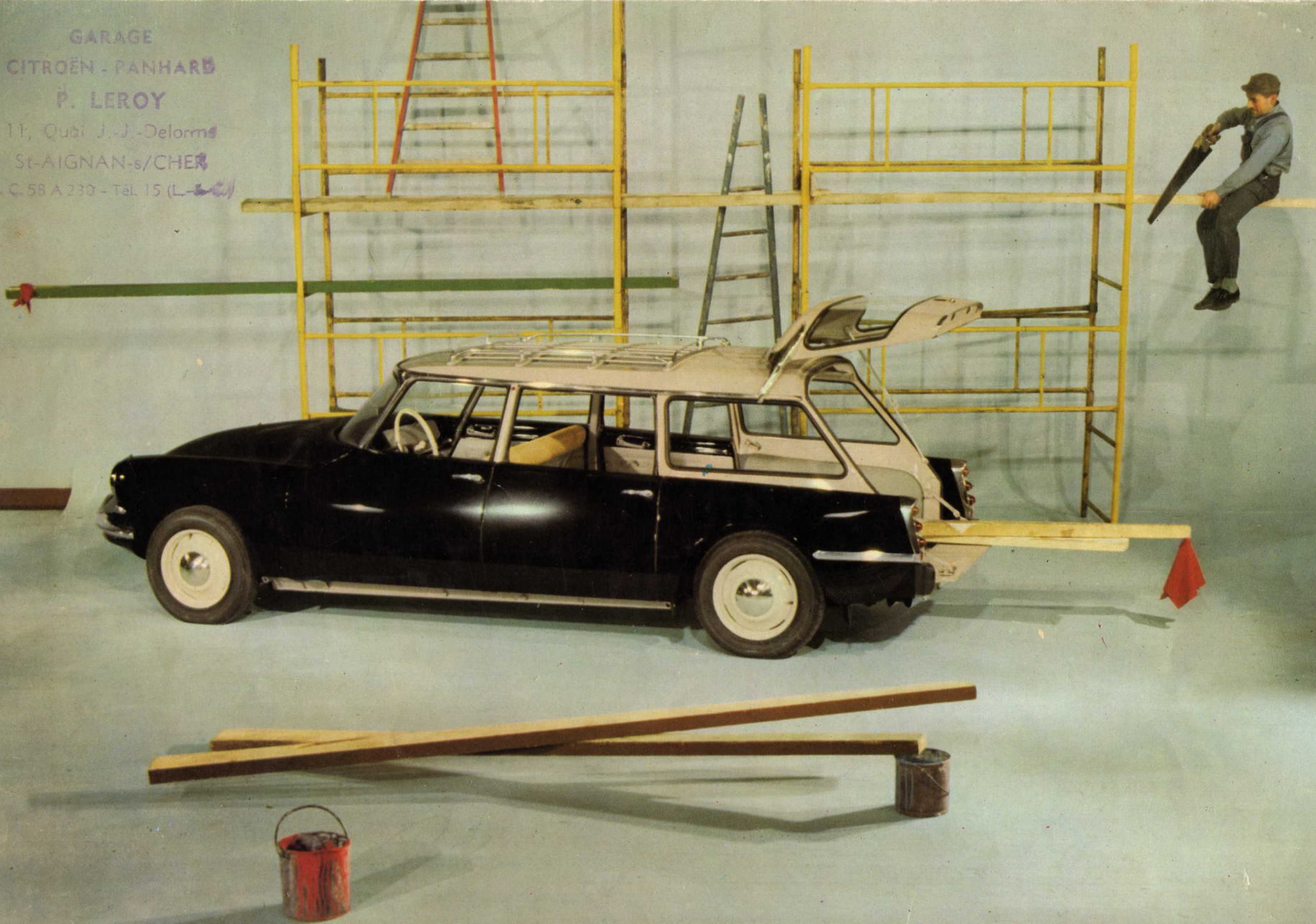


GARAGE  
CITROËN - PANHARD  
P. LEROY  
11, Quai J.-J.-Delorme  
St-AIGNAN-s/CHER  
R. C. 58 A 230 - Tél. 15 (L-500)



**C O M M E R C I A L E**

Dérivée de l'ID Luxe, la Commerciale ID 19 possède une banquette arrière escamotable dans le plancher. Cette manœuvre très aisée permet de disposer d'une surface plane entièrement utilisable de 2,30 m<sup>2</sup>

(les dimensions de la Commerciale Citroën sont parmi les plus grandes pour ce genre de véhicule : longueur 2,11 m, largeur 1,22 m dans le compartiment de la banquette avant et 0,97 m dans le compartiment des strapontins).

Le plancher est entièrement plat (ce qui est d'ailleurs le cas de toutes les ID 19).

Il est placé bas : à **0,46 m** du sol, à **vide ou en charge**

(grâce au correcteur automatique de hauteur de la suspension hydropneumatique).

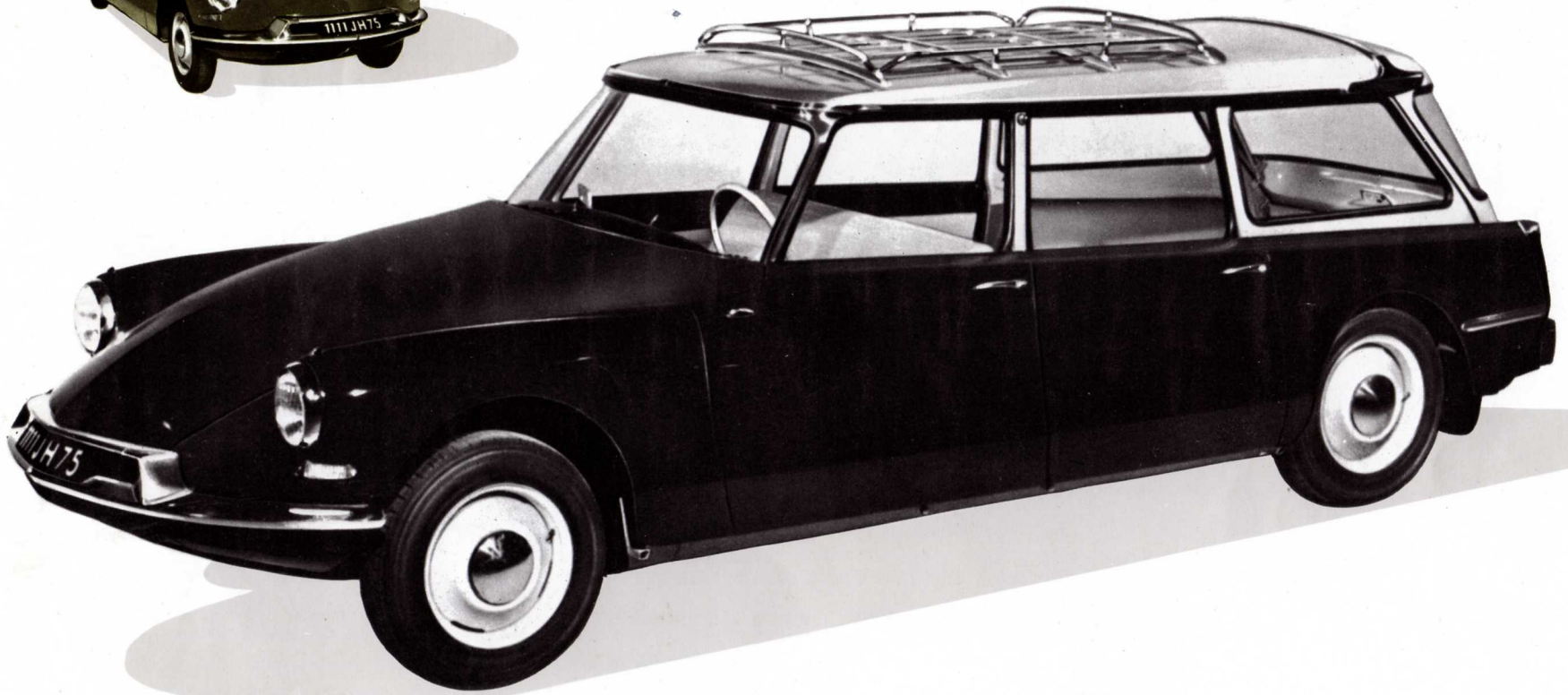
Le volume de chargement, constitué de surfaces planes et perpendiculaires, est entièrement utilisable.

## **L A C O M M E R C I A L E    I D    1 9**

L'arrière de la voiture est fermé par un auvent et un hayon.

La hauteur d'entrée de porte est de **0,93 m**. C'est une des plus grandes parmi les véhicules de la même catégorie. L'accès à la surface de chargement est extrêmement commode : l'auvent se relève sur une ligne située très en retrait de l'arrière de la voiture.

Une seconde plaque minéralogique étant fixée à l'extrémité du hayon, il est possible de rouler avec le hayon ouvert. Ceci permet l'utilisation d'une plus grande surface de chargement (on dispose d'une longueur de **2,48 m**) et même autorise le transport d'objets dépassant à l'arrière de la voiture. Sobre et pratique, la Commerciale ID 19 est l'instrument quotidien de votre activité professionnelle.

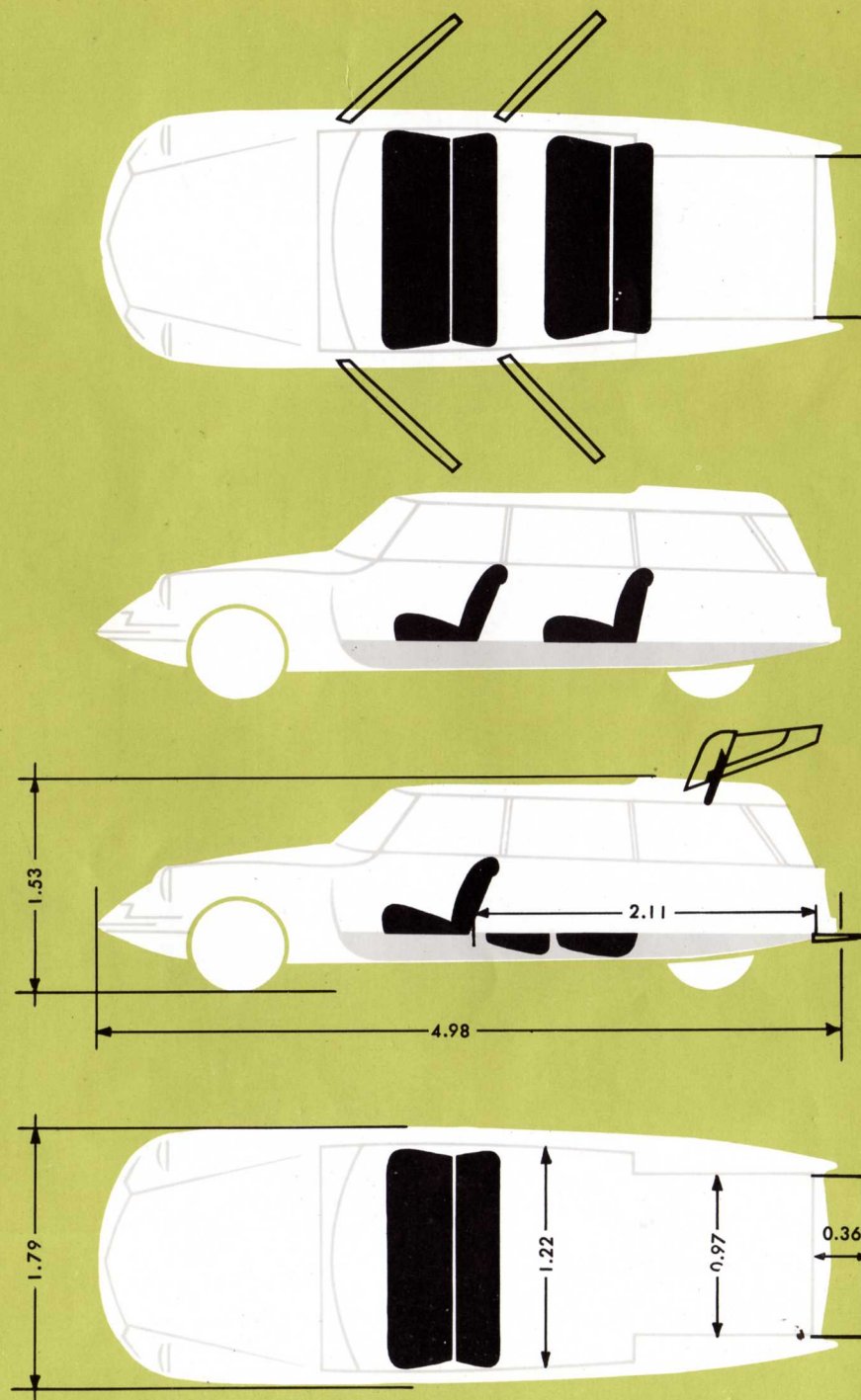


## Différences techniques

Caractéristiques mécaniques de la Commerciale ID 19 :

Elles sont identiques à celles de l'ID 19 Luxe, sauf :

- Poids total en charge : 2000 kg  
(correspondant pour la Commerciale à une charge utile de 500 kg en plus des 3 occupants de la banquette AV).
- Freins : du type DS avec pédalier spécial.
- Suspension : spéciale, renforcée à l'avant et à l'arrière.
- Pneus : 165 x 400 X sur roues 185 x 400 à l'avant et à l'arrière.
- Carburateur à réglage spécial :  
il est commandé par une palette du genre DS.
- Couple conique : 8 x 31
- Pompe haute pression : 7 pistons.
- Longerons de coque et de coffre renforcés.
- Ailes arrières échanrées  
(il est inutile de les démonter pour changer la roue).
- Galerie de toit dont la Commerciale ID 19 est dotée en série.





**ELLE TRANSPORTE**

son complet chargement

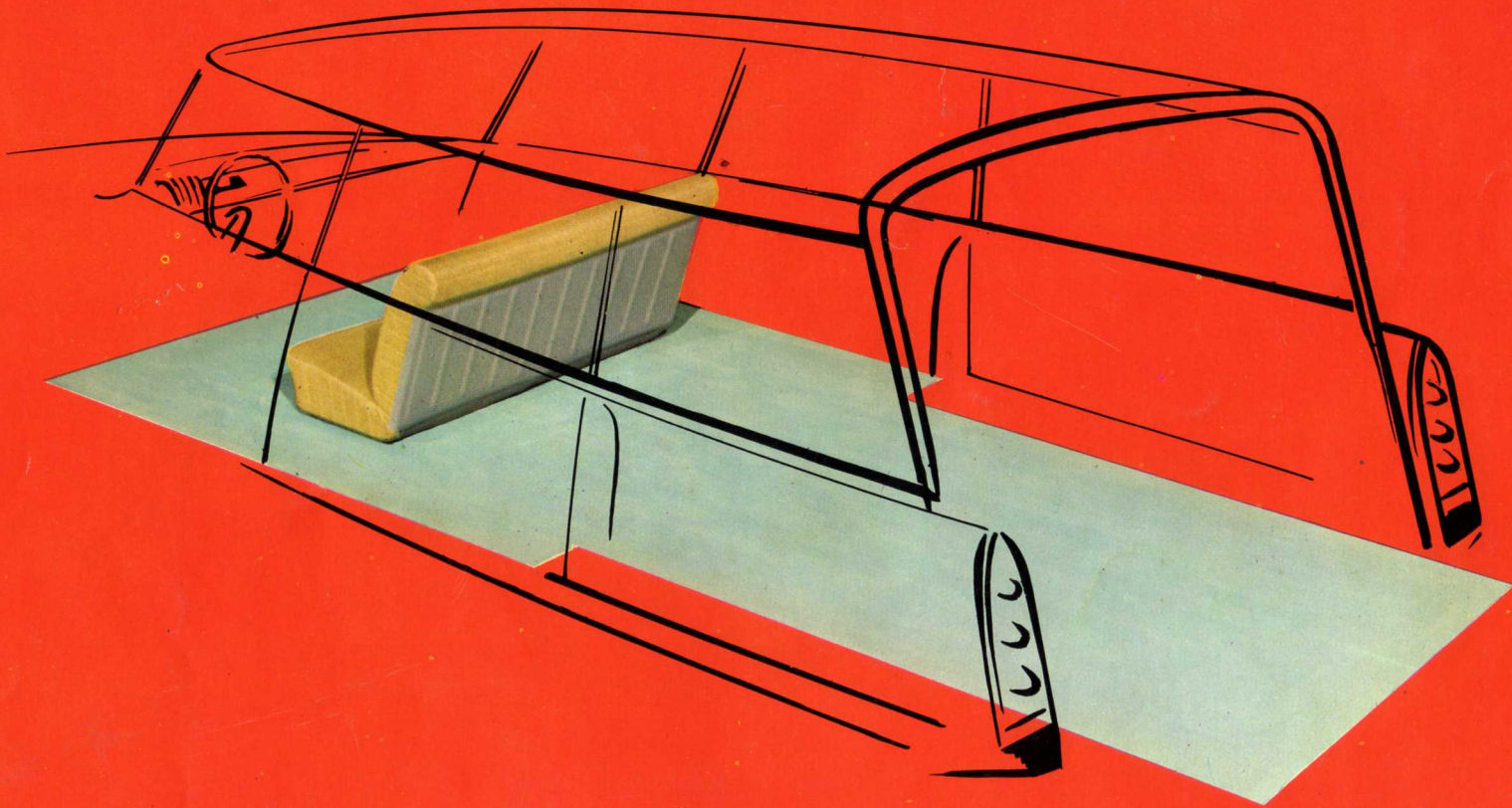


une équipe de travail  
et son outillage



**ELLE PROMÈNE**

une famille de 6 personnes  
et leurs bagages



**C I T R O Ë N**